

## HANKEKORTTI



## NYKYTILA

Kohdealueella ei ole nykyistä meluntorjuntaa.

Melulähteenä on huomioitu Riihimäki–Tampere-rata vuoden 2011 liikennemäärillä. Selvityskohtena radan itäpuoli.

Kohde sijaitsee Lempäälässä Ryynikän kohdalla.

Sijainti ratakilometreinä:

Alku km: 166+000  
Loppu km: 167+000  
Pituus: 1000 m

## HANKE

Suunnitellut meluesteet, kaikki korkeudet radan korkeusviivasta:

- Kaide 1,1 m, pituus 50 m
- Seinät 3,0 m, 2 kappaletta, yhteispituus 810 m
- Yhteensä 860 m

Meluesteet on esitetty Liikenneviraston meluntorjunnan toimintasuunnitelmassa 2013–2018.

Kohteen pohjoisosassa meluestettä on jatkettu suojaamaan yksittäistä kiinteistöä, mikä pienentää kustannustehokkuutta.

Suunniteltu torjunta voi muuttua merkittävästi estetyyppien tai korkeuden osalta jatkosuunnittelussa.

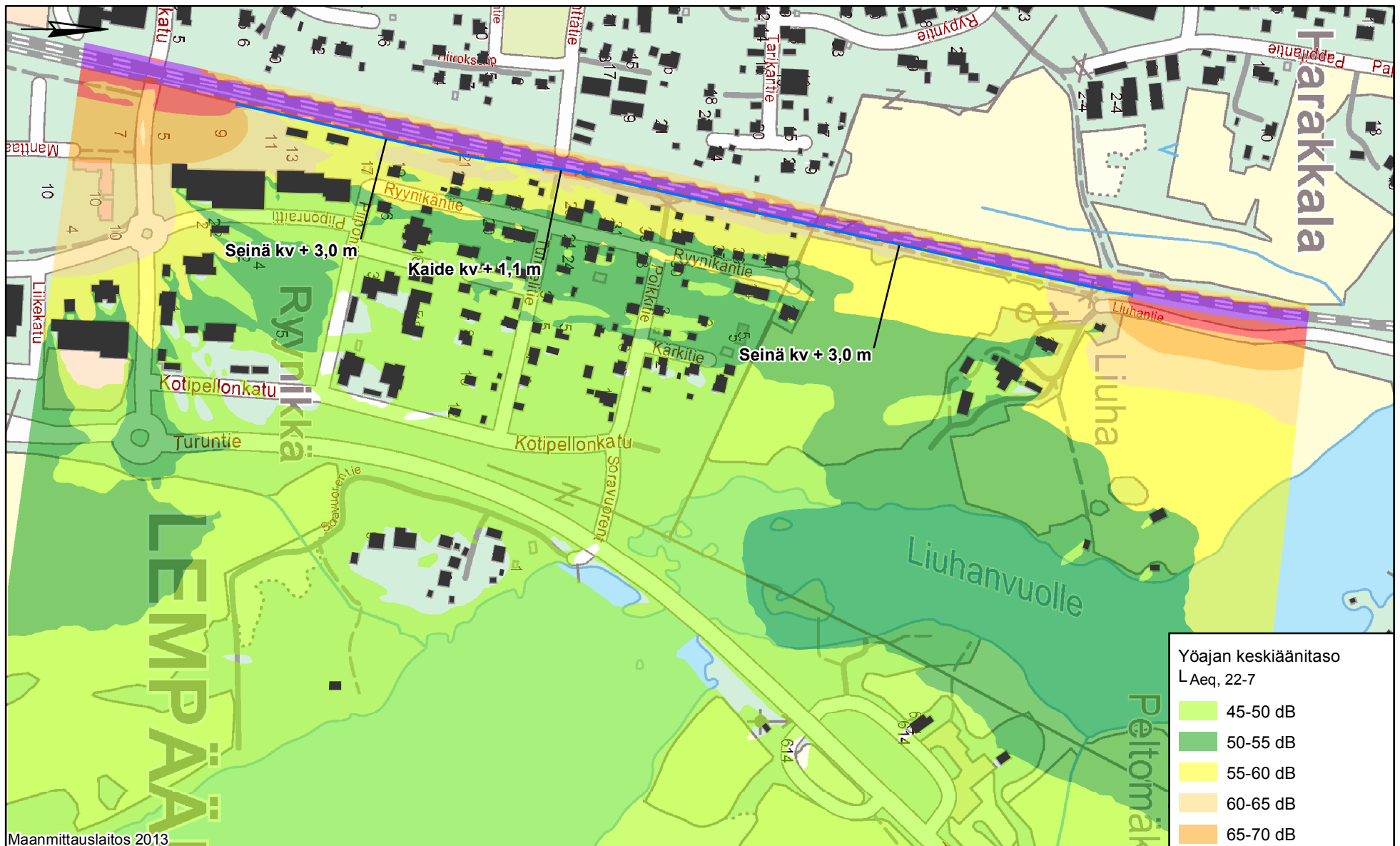
## VAIKUTUKSET

Asukasmäärät meluvyöhykkeillä vuoden 2011 liikennemäärillä

Yö 22-7	Nykytilanne	Suunniteltu meluntorjunta	Muutos
50–55 dB	121	120	-1
55–60 dB	309	189	-120
yli 60 dB	191	93	-98

Meluntorjunnasta hyötyvien asukkaiden määrä (melutaso pienentyy asuinrakennuksen kohdalla vähintään 3 dB): 426

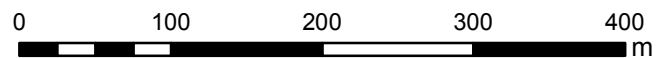
Hankkeeseen kuuluvien meluesteiden kustannusarvio vuoden 2012 hintatasossa on 1 488 000 €



Maanmittauslaitos 2013

## R1 Ryynikkä, Lempäälä

Alku km	Loppu km	Pituus
166+000	167+000	1000



Liikennevirasto SITO

31.5.2013